

CORSO DI LAUREA IN COMUNICAZIONE E SOCIETÀ
CORSO DI LAUREA IN COMUNICAZIONE PUBBLICA E D'IMPRESA
MA IN PUBLIC AND CORPORATE COMMUNICATION

Laboratorio sulla Visualizzazione dei dati.
Dott. Tommaso Elli

Questo corso si propone di introdurre le basi della visualizzazione dei dati. Dopo una breve introduzione alla storia della visualizzazione dei dati e della *question-driven research*, agli studenti verranno presentati alcuni degli strumenti più noti per l'esplorazione visuale dei dati, tutti gratuiti o open-source, e impareranno a utilizzarli per affrontare una semplice indagine. Il corso è organizzato in 5 lezioni che consistono principalmente in esercitazioni, esercizi pratici e sviluppo di lavori di gruppo.

I contenuti del corso comprenderanno l'introduzione alla visualizzazione e alle codifiche visuali, l'uso di fogli di calcolo (Microsoft Excel, Google Spreadsheet, Open Refine), la visualizzazione di dati tabellari (RAWGraphs), l'analisi visiva delle reti (Gephi), la visualizzazione su mappe (KeplerGL), la messa in scena e l'authoring di visualizzazioni (Microsoft Powepoint, Google slides e, forse, Figma, Penpot).

Gli iscritti lavoreranno in gruppi e consegneranno un piccolo progetto di visualizzazione, sotto forma di presentazione di slides. Il tema sarà a libera scelta degli studenti con dati selezionati da portali di dati aperti (ad esempio Kaggle, Our World in Data). Non sarà possibile svolgere un lavoro personale in sostituzione di quello di gruppo.

Non sono richieste competenze specifiche pregresse, ma si suggerisce di essere utenti indipendenti nella gestione di dispositivi e risorse digitali.

Calendario:

Lunedì	20 Febbraio 2023	dalle 10.30 alle 13.30	lezione
Martedì	21 Febbraio 2023	dalle 10.30 alle 13.30	lezione
Lunedì	27 Febbraio 2023	dalle 10.30 alle 13.30	lezione
Lunedì	13 Marzo 2023	dalle 10.30 alle 13.30	lezione
Lunedì	20 Marzo 2023	dalle 10.30 alle 13.30	esame
Martedì	21 Marzo 2023	dalle 10.30 alle 13.30	eventuale recupero
Lunedì	03 Aprile 2023	dalle 10.30 alle 13.30	eventuale recupero

Il corso si terrà online utilizzando Microsoft Teams o Zoom. I partecipanti riceveranno le istruzioni tecniche via e-mail prima dell'inizio del laboratorio.

Ammissione

I primi 30 studenti iscritti verranno ammessi al corso.

La frequenza è obbligatoria per ottenere i 3 crediti del corso. È consentita un'assenza.

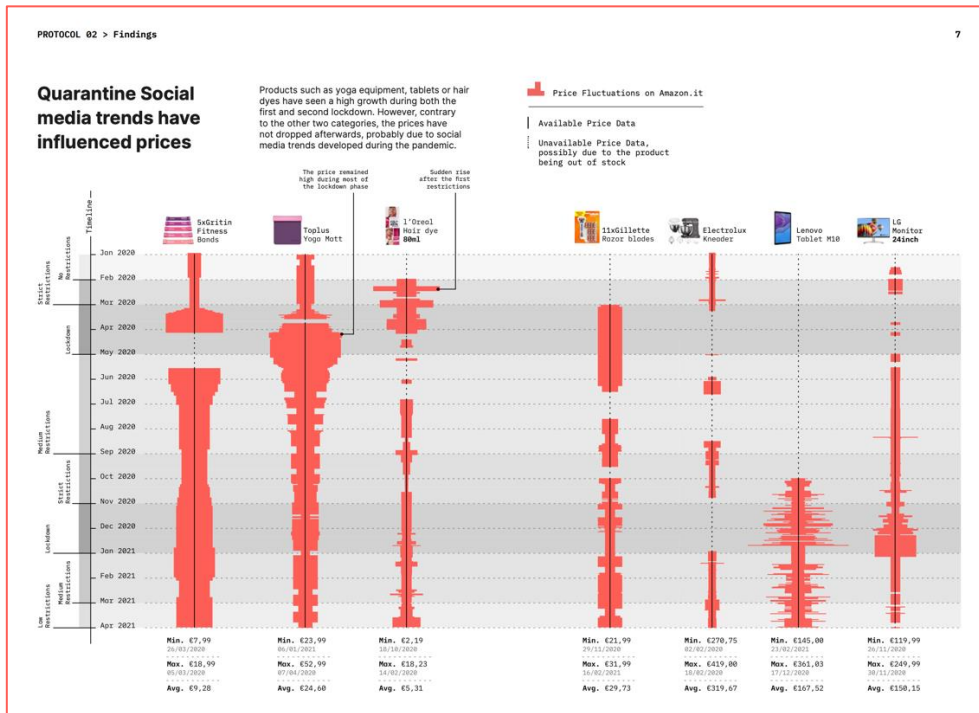
Il criterio per l'ammissione è l'ordine di iscrizione, quindi verranno ammessi i primi studenti che si iscrivono ma verranno tenuti dei posti per i laureandi.

La frequenza e la partecipazione attiva al laboratorio permettono di ottenere 3 cfu

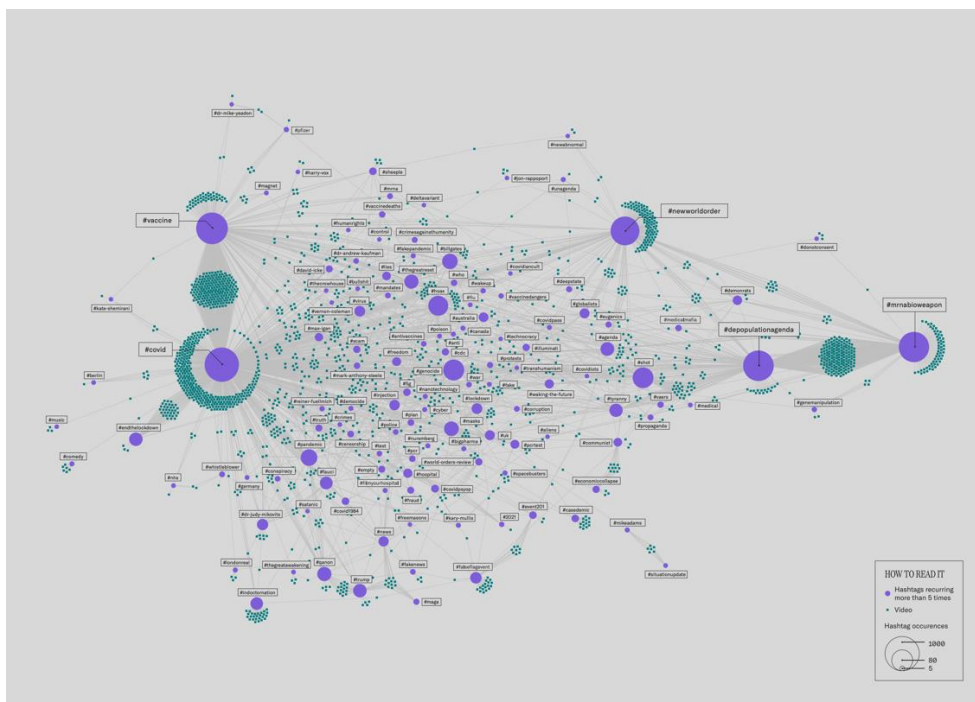
Per iscriversi compilare e inviare il modulo che trovate a questo link

<https://forms.gle/KB44xe5xMmKJqXrG6>

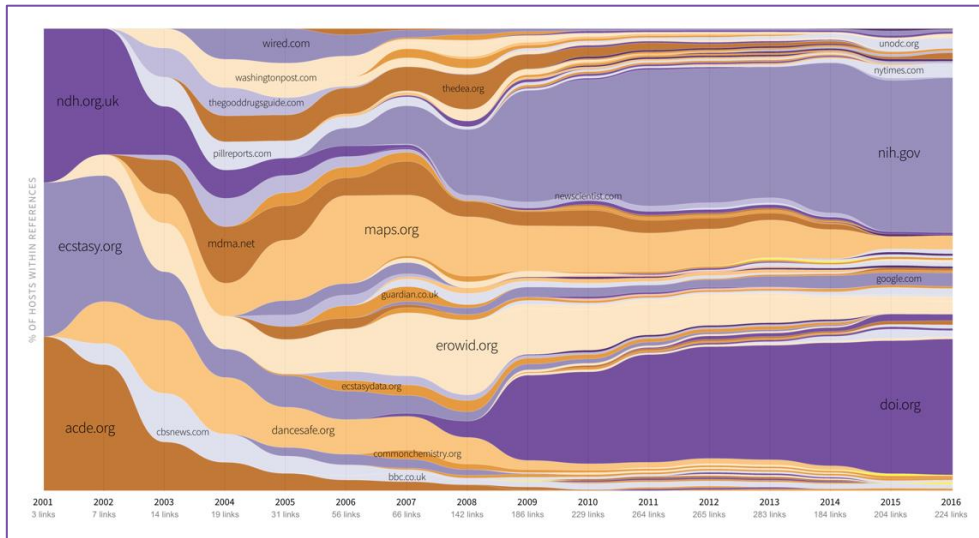
Some examples



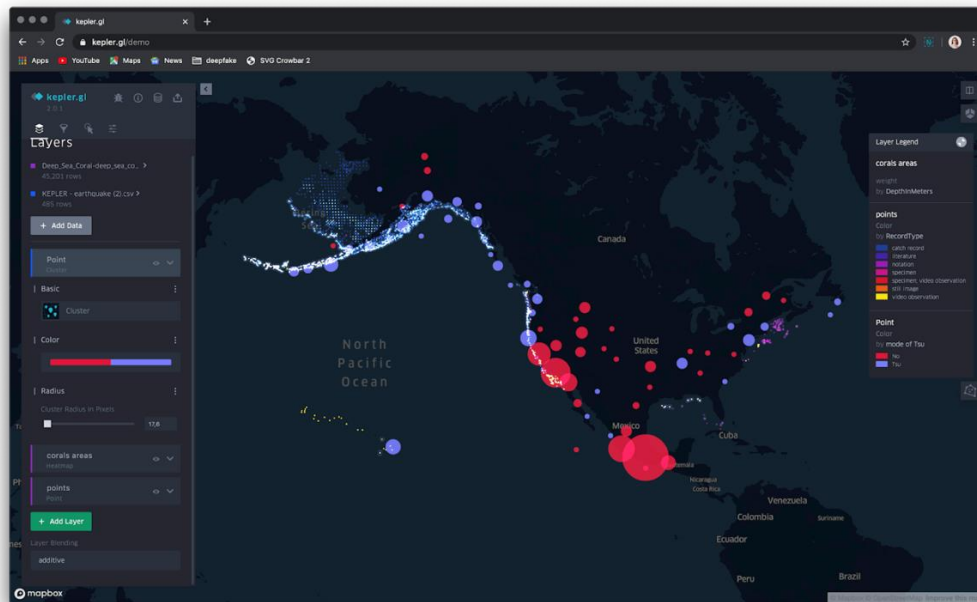
The materiality of Covid-19. Densitydesign Final Synthesis Studio 2021/22, Group 7 ([link](#))



Among the Plandemic Thruthers. Densitydesign Final Synthesis Studio 2021/22, Group 2 ([link](#))



Chemical knowledge. Establishing and stabilizing knowledge of psychedelics and designer drugs on Wikipedia ([link](#))



Example of visualization made with *Kepler.gl*